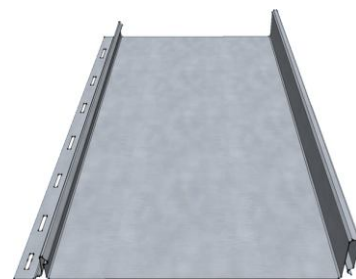


PLATON

LUKKOSAUMAKATTO



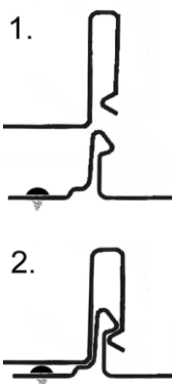
- Kate, jossa on ideaa

Platon Lukkosaumakatto on uuden ajan peltikate, joka istuu mainiosti sekä uudis- että saneerauskohteeseen. Ulkonäöltään se muistuttaa perinteikästä konesaumattua peltikattoa, mutta on silti helppo ja nopea asentaa. Platon-katot valmistaa Virte-Metalli oy ja niiden normaali toimitusalue on Turku-Salo-Helsinki – akselilla. Joustavat toimitukset, laadukkaat materiaalit ja 50 vuoden kokemus takaavat, että Platon on valinta, joka erottuu edukseen.

Platonin valmistetaan ulkonäöllisesti ja laadullisesti erittäin korkealuokkaisesta materiaaleista. Raaka-aineena käytetään ensisijaisesti himmeää mattapintaista Novaa, ruotsalaisen SSAB:n peltiä. Platonia on saatavana myös kiiltävämmällä Nova-pinnoitteella. Molemmilla pinnoitteilla on 20 vuoden takuu. Teräksen raaka-aineena on sinkitty, paksu 0,6 mm pelti. Maalipinnan paksuus on aina vähintään 50 um.

Perusvärejä Platonissa on neljä – musta RR-33, tumman ruskea RR-32, tumman harmaa RR-23 ja punainen RR-29. Erikoisvärivalikoima on huomattavan laaja kattaen lähes koko RR-peltivärikartaston.

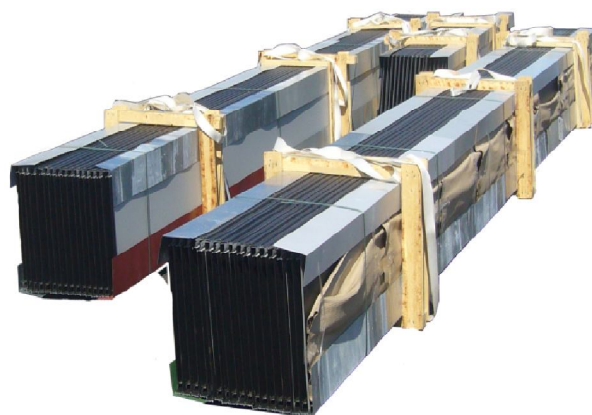
Platon asennetaan 200-300 mm päähän toistaan asennettujen vaakaruodelautojen ja aluskatteen päälle. Alin ruode tulee kiinni otsalautaan, ylin ruodelauta siten, etteivät harjantiivistyslistan kiinnitysruuvit läpäise sitä. Peltien mukana toimitetaan tarkemmat asennusohjeet.



Lukituksella on väliä

Platonin lukkopontti takaa nopean asennuksen, jossa ruuvinkanta jää siististi piiloon pellin alle. Ulospäin kääntyvä pontin reuna puolestaan lukittuu jäməkästi paikoilleen.

Vahva puurunkoinen pystypakkaus puolestaan varmistaa sen, etteivät levyt vaurioиду kuljetuksessa.



Kunnon koneilla hyvään tulokseen

Platon lukkosaumakatot valmistetaan uuden sukupolven Schleich Quaddro XXL profilointilinjalla. Vuosimallia 2011 oleva kone hyödyntää uusimpia teknisiä ratkaisuja. Kone on nimenomaan Platonin valmistusta varten räätälöity. Saksalainen laatutuote. Lopputuloksentuloksen näyttävyyden ja laadun viimeistelee valmiiksi taitettu alaräystäs ja taivutettava alaräystäslista, jotka helpottavat niin peltien kuin sadevesijärjestelmän asennusta.

